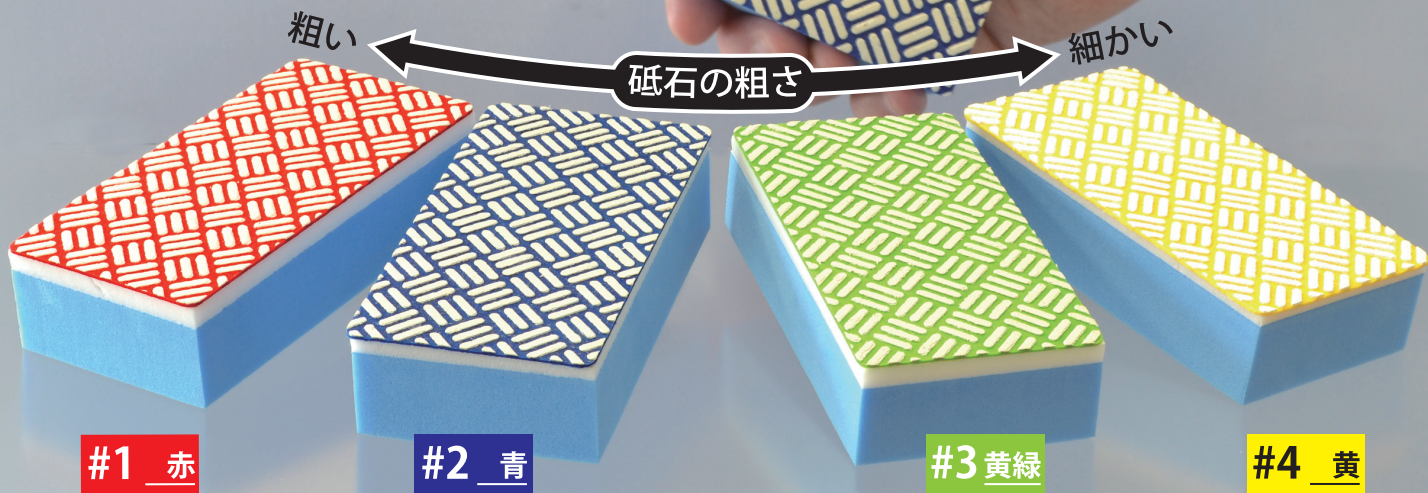


手磨きダイヤ - a -

アルファ

～環境にやさしいノン・ケミカル研磨～



1 (赤) : 頑固な温泉スケールの除去に

3 (黄緑) : 住居の窓・鏡のスケール除去に

2 (青) : 浴室ガラス・鏡のスケール除去に

4 (黄) : 微細な傷、軽度の汚れ除去に

[特長]

- 頑固な汚れ・固着物をすばやく除去
洗剤や薬品、研磨剤では取れないガラス・鏡に付いたスケール・水垢・油膜を研磨で除去します。
- 水だけで簡単・安全 環境にやさしいシステム
ダイヤ工具と水を使うだけの作業ですので、安全で環境に優しい研磨が可能です。
- 新設計の高性能ダイヤモンドチップ採用
新設計の高性能ダイヤモンドチップを機能的に配置し、すばやく輝きを取り戻すことを可能にしました。
また汚れの度合いに応じて4種類の工具(#1～#4)を使い分けすることが可能です。

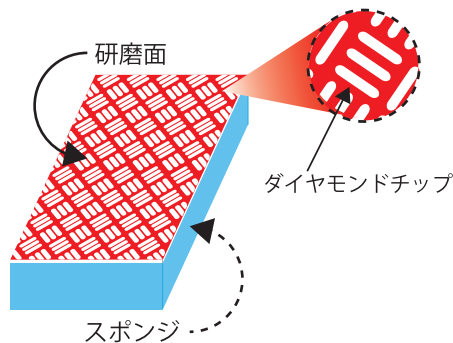
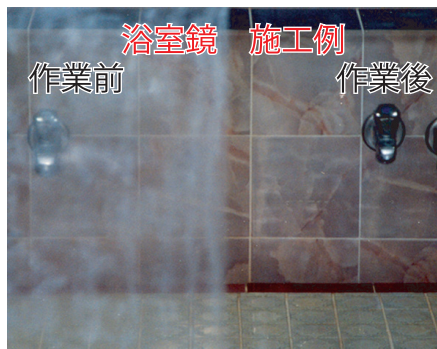
[ご使用方法]

- ① ガラス・鏡の表面およびその周辺を水洗いし、砂・埃を取り除きます。
- ② 研磨面を軽く水洗いした後、ガラス・鏡の表面に、スプレーヤー等できれいな水をかけながら研磨作業を行います。
- ③ 研磨作業が終わったら、ガラス・鏡の表面をきれいに洗い流します。

研磨ポイント

*#1～#3の作業中は、十分に水の補給を行ってください。#4の作業では水を少なくし、研ぎ汁を残しながら磨きます。

⚠ ご使用前に必ず取扱説明書で使用方法、注意事項をご確認ください。



工具の動かし方参考例

ガラス・鏡



ポイント

汚れた部分を狙って小刻みに動かしながら汚れを落としていきます。

[作業に必要な機材]

- ・手磨きダイヤ - a -
- ・スプレーヤー

【仕様】 製品名：手磨きダイヤ - a -

【寸法】 105mm×55mm

三和研磨工業株式会社

本社：〒611-0033 京都府宇治市大久保町上ノ山22-1
TEL: 0774-41-6656 FAX: 0774-43-9201
高松営業所：〒761-0121 香川県高松市牟礼町牟礼3720-516
TEL: 087-845-3725 FAX: 087-845-2885
URL <http://www.sanwakenma.co.jp>