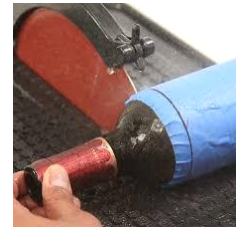
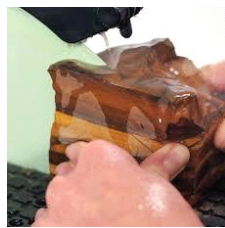
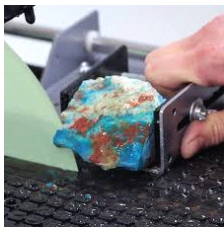


# 湿式卓上切断機

# ラボソーM250



岩石、鉱石、ガラス、樹脂製品等の湿式切断に適しています。

- ・寸法： 480(L)x530(W)x300(H) mm 16kg
- ・モーター： 単相 100V 1/3馬力(250W) 1725min-1
- ・刃高(テーブル表面から)： 90mm
- ・直線ガイド、スライド式バイス付き
- ・ダイヤモンドブレードφ250mm2種付き  
(リムロック式 1.2mm刃厚 ダイヤ粒度#120、 焼結ダイヤリム 1.1mm刃厚 ダイヤ粒度#325)
- ・米国製

輸入販売元：



株式会社メイハン

岐阜県土岐市肥田町浅野78-3

Tel: 0572-55-1911

Fax: 0572-55-5421

<https://meihan.works>

E-mail: [info@meihan.works](mailto:info@meihan.works)

E-mail: [meihan@blk.mmtr.or.jp](mailto:meihan@blk.mmtr.or.jp)